

POŽADAVKY NA STAVEBNÍ KONSTRUKCE Z HLEDISKA PRB:

- Instalační šachty  
- stěny z SKP případně zabetón – E1 30 DP1  
- v suterénu podpodlaží pod instalační šachty – E1 30 DP1  
- požární uzávěry (okřídlo) – EW 15 DP1  
- požární úspory – 30 min  
Dveře do bytů a kanceláří ze společné chodby  
- E1 30 Sm DP3  
Dveře do technického prostoru rozváděč EL  
- E1 30 Sm CZ DP3  
Dveře do schodiště  
- E1 30 CZ DP3, včetně koordinátoru

SÁDKOKARTONOVÉ KONSTRUKCE – PŘEVODNÍ DLE KATALOGOVÝCH LISTŮ:

- Stěny bez požární odolnosti – W11, W12  
- stěna, jednoduchý rastr, jednovrstvé opláštění (v případě použití keramického obkladu nebo zvěšené skříně kuchyňské linky musí být provedeno dvojité opláštění)  
- pro možnost zvěšení vybavení (nábytek, vybavení ZTP) použít UA profily  
Instalační šachty s požární odolností – W628  
- šachtová stěna, jednoduchý rastr, jednovrstvé opláštění (v případě použití keramického obkladu nebo zvěšené skříně kuchyňské linky musí být provedeno dvojité opláštění)  
- pro možnost zvěšení vybavení (nábytek, vybavení ZTP) použít UA profily  
Instalační stěny bez požární odolnosti – W16  
- instalační stěna, dvojíř odsazený rastr, jednovrstvé opláštění (v případě použití keramického obkladu nebo zvěšené skříně kuchyňské linky musí být provedeno dvojité opláštění)  
První podlaží bez požární odolnosti – D112  
- dvojíř rastr, jednovrstvé opláštění  
První podlaží s požární odolností – D112  
- dvojíř rastr, dvojíř opláštění  
Sklopný podlaží bez požární odolnosti  
- křížový zvěšený rastr, minerální perforované kazety v úrovni rastru

LEGENDA MATERIÁLŮ

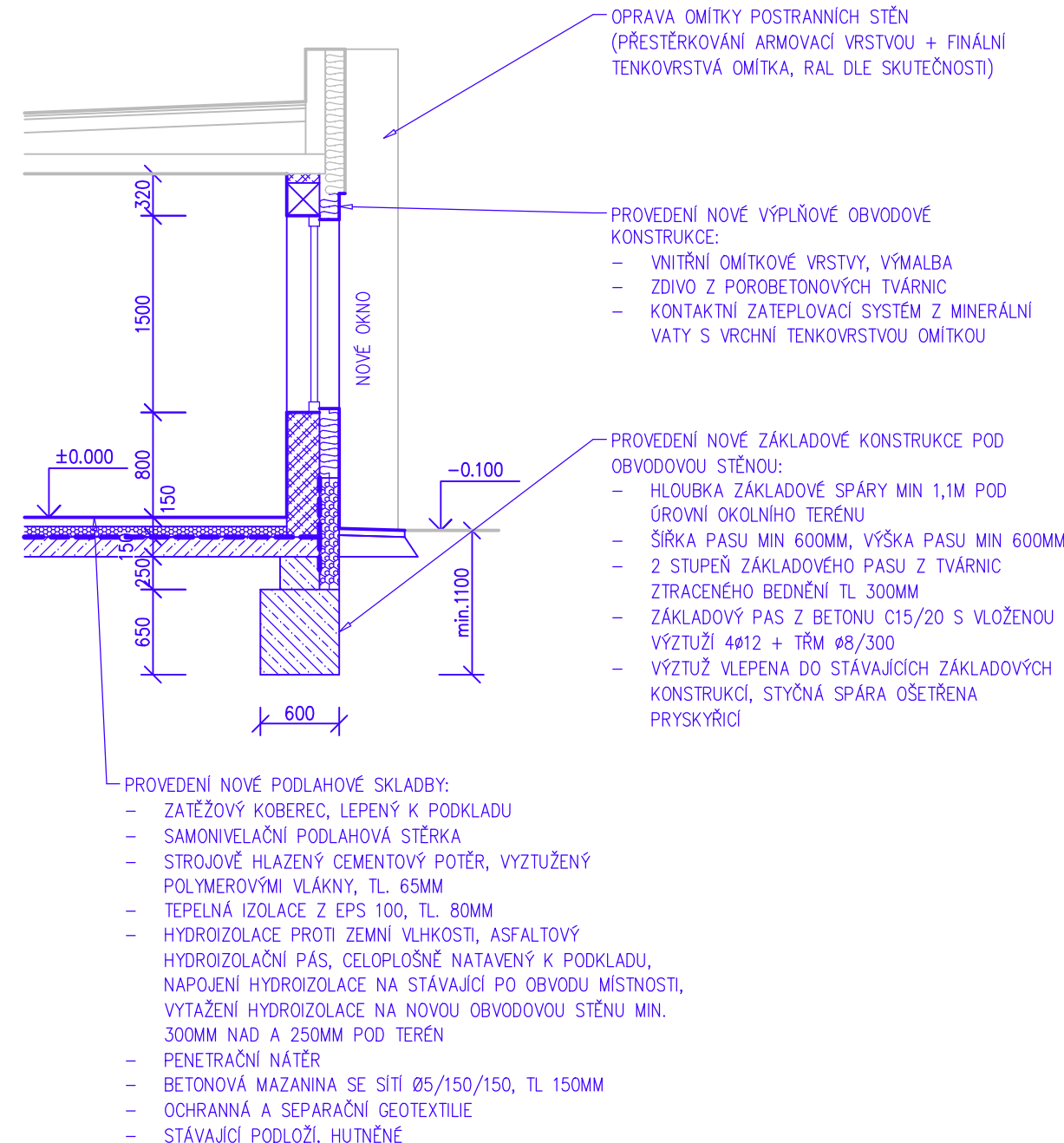
- STÁVAJÍCÍ KONSTRUKCE  
BETONOVÉ PANELE, VÝZDOVKY, ATD...  
NOVÉ KONSTRUKCE  
ZIDVO Z POROBETONOVÝCH TVÁRNIC  
TL. ZIDVA 75, 100, 125, 150MM  
NOVÉ KONSTRUKCE  
SÁDKOKARTONOVÉ KONSTRUKCE  
PŘEVODNÍ DLE KATALOGOVÝCH PODKLADŮ  
KONTAKTNÍ ZATEPLOVACÍ SYSTÉM  
EPS 70 F TL. 150MM

Nové otvory v nosných stěnách jsou provedeny dle stavební konstrukční části projektové dokumentace.



Překlady pro nové výplňové obvodové zdivo jsou použity systémové díle technických podkladů výrobce – překlad s ušletem min 100-150mm.  
Překlady pro zabetón příčky jsou použity systémové díle technických podkladů výrobce – překlad s ušletem min 100-150mm.

Sádkokartonové konstrukce musí být provedeny dle katalogových podkladů výrobce, v souladu s požární bezpečnostní felerním studii.

Řez A-A



PŮDORYS 1.NP - OBJEKT "B"

NÁZEV AKCE: <b>STAVEBNÍ ÚPRAVY V DOMĚ S PEČOVATELSKOU SLUŽBOU ÚSTECKÁ Č.P. 2855, ČESKÁ LÍPA</b>		AUTORIZAČNÍ RAZÍTKO:	
MÍSTO STAVBY: Ústecká 2855, Česká Lípa			
OBJEDNATEL: Město Česká Lípa, náměstí T. G. Masaryka 1/1, 47001 Česká Lípa			
GENERÁLNÍ PROJEKTANT:  AKASO ELL s. r. o. Havlíčková 155, 250 01 Hlubá Pátek Tel: +420 71 650 285, 71 650 286 E-mail: akaso@akaso.cz	ZPRACOVATEL PROFESÍ:  projekt FM s. r. o. Kavčova 91, 504 01 Nový Bydžov Tel: +420 484 990 790 E-mail: info@projekt-fm.cz	ZODPOVĚDNÝ PROJEKTANT: ING. LUKÁŠ TAUCHMAN HLAVNÍ INŽENÝR PROJEKTU: ING. LUKÁŠ TAUCHMAN ZPRACOVATEL: ING. FILIP MAREK ČÁST DOKUMENTACE/PROFESÍ: D.1.1 ARCHITECTONICKO – STAVEBNÍ ČÁST NOVÝ STAV	POPS: POPS: POPS: POPS: Č. VYKRESU: ČÍSLO PÁRE: <b>A04</b>
MĚŘÍTKO: 1:50 FORMÁT: 6x A4	STUPĚŇ: DPS DATUM: 04/2023	NÁZEV VYKRESU: PŮDORYS 1.NP - OBJEKT "B"	